

## FACULTY

Dott. Antimo Aiello  
Dott. Enrico Maria Centritto  
Dott. Federico Cutrone  
Dott. Carlo De Innocentiis  
Dott. Severino Iesu  
Dott. Ernesto La Vecchia  
Dott. Gianludovico Magri  
Dott. Carlo Pedicino  
Dott. Carlo Ruotolo  
Dott. Bartolomeo Terzano

L'evento 928 - 419780 , con obiettivo formativo n° 3: documentazione clinica. Percorsi clinico-assistenziali diagnostici e riabilitativi, profili di assistenza - profili di cura, è stato accreditato ECM per n. 100 partecipanti con seguenti PROFESSIONI: **Medico Chirurgo, Infermiere.**

DISCIPLINE: Medici di Medicina Generale (Medici di Famiglia); Endocrinologi; Cardiologi; Neurologi; Chirurghi Vascolari; Medicina Interna; Infettivologi; Chirurgia Generale; Geriatri; Infermieri.

Il Provider Di Paola Viaggi Perilmondo sas (ID n. 928 ) ha assegnato a questo evento n° 6 crediti formativi validi per il triennio formativo 2023 - 2025.

### Segreteria Scientifica

Dott. Antimo Aiello  
Dott. Carlo Ruotolo

### Provider e Segreteria Organizzativa

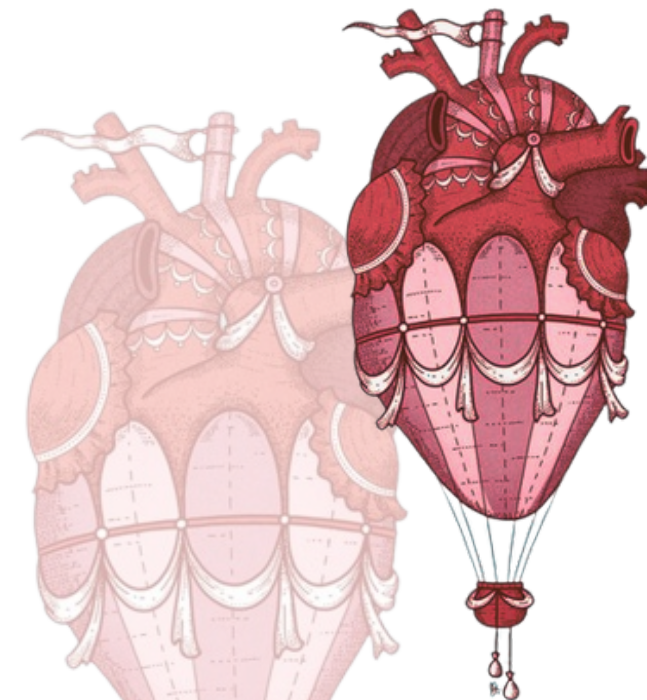
Di Paola Viaggi Perilmondo Sas  
Via Cardarelli, 54- 86100 Campobasso  
tel. 0874-1954026  
email. [provider@dipaolaeventiecm.it](mailto:provider@dipaolaeventiecm.it)

### MODALITA' DI ISCRIZIONE

Per iscriversi inviare mail a:  
[provider@dipaolaeventiecm.it](mailto:provider@dipaolaeventiecm.it)



**RESPONSIBLE**  
RESEARCH HOSPITAL



## ARTERIOPATIA PERIFERICA ARTI INFERIORI OGGI

29 GIUGNO 2024  
AULA CRUCITTI  
RESPONSIBLE RESEARCH HOSPITAL

CON IL CONTRIBUTO NON CONDIZIONANTE DI

**Servi  
Tech**



LARGO A. GEMELLI, 1 - CAMPOBASSO

## Obiettivi

L'esame della letteratura indica una prevalenza della vasculopatia periferica agli arti inferiori variabile in funzione delle caratteristiche della casistica esaminata, ma con un incremento continuo negli anni, dovuto a vari fattori tra i quali, oltre all'allungamento della durata della vita, la migliorata conoscenza della patologia, migliore capacità diagnostica ed efficaci opzioni terapeutiche, mediche e chirurgiche/interventistiche.

Tra le varie popolazioni coinvolte il diabete mellito rappresenta la causa più frequente di arteriopatia periferica essendo dovuta alla natura stessa della malattia di base, considerata a tutti gli effetti un "equivalente di malattia cardiovascolare".

Il peso che l'arteriopatia periferica viene ad avere sia per il singolo paziente che per la collettività, data la cronicità del quadro ed il non infrequente ricorso all'amputazione maggiore, rende indispensabile però aumentare il livello della conoscenza sulla patologia delle varie figure mediche coinvolte nella diagnosi precoce e nella successiva gestione dei vari quadri ostruttivi.

## Programma Scientifico

8.30 - 9.00 Registrazione partecipanti

9.00 - 9.30 Saluti delle Autorità

- Università degli Studi del Molise
- Presidente Ordine dei Medici di Campobasso
- Direttore generale Responsible Research Hospital

Introduzione: *Carlo Ruotolo, Antimo Aiello, Severino Iesu*

### I sessione

Moderatori: *Carlo Ruotolo, Bartolomeo Terzano*

9.30 - 9.50 Etiologia, stadiazione e quadri clinici  
*Gianludovico Magri*

9.50 - 10.10 Complicanze vascolari e diabete: epidemiologia, particolarità e screening  
*Carlo Pedicino*

10.10 - 10.30 Terapia medica  
*Carlo De Innocentiis*

10.30 - 11.00 Discussione sugli argomenti precedentemente trattati

11:00 - 11.30 Coffee Break

### Il sessione

Moderatori: *Ernesto La Vecchia, Antimo Aiello, Severino Iesu*

11:30 - 11.50 L'arteriopatia nell'ambulatorio del Medico di Medicina Generale  
*Federico Cutrone*

11.50 - 12.10 La diagnostica vascolare  
*Enrico Maria Centritto*

12.10 - 12.30 Trattamento endovascolare, chirurgico e ibrido  
*Carlo Ruotolo*

12.40 - 13.15 Discussione sugli argomenti precedentemente trattati

13.15 - 13.30 Conclusioni

13.30 - 14.00 Svolgimento pratiche ECM